

In-line 95-75 profil Ecophon Focus A

Datablad

teamtronic

In-line 95-75 - Ecophon Focus A

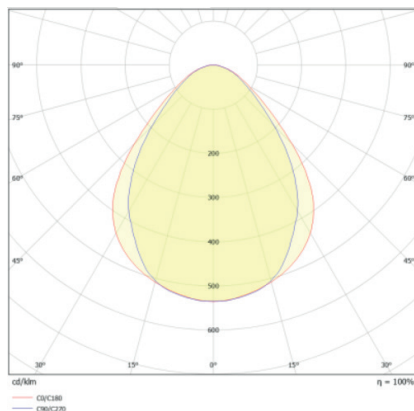
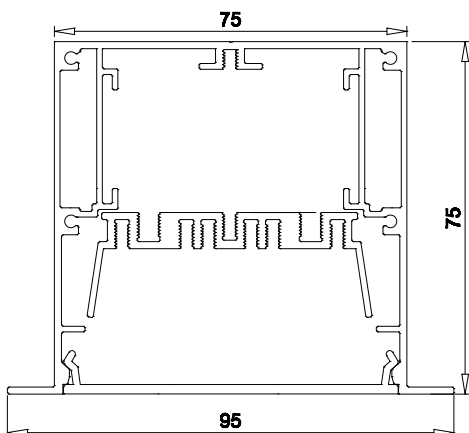


Projektbillede



Projektbillede

In-line 95-75 Ecophon Focus A



Produktsortiment

In-line 95-75 Ecophon Focus A er et modulært profilsystem, der let integreres i loftet under byggefasen, og som samtidig er let at anvende i udbud såvel som i projektering. Alle In-line profiler kan leveres i kundetilpassede længder efter aftale.

In-line 95-75 Ecophon Focus A er fremstillet i ekstruderet aluminium og endegavle i aluminium. Leveres som standard i RAL9016 (hvid). Profilet kan leveres med Ecophon Focus A montagebeslag for hurtig og effektiv fastgørelse af In-line 95-75 profilet. Montagebeslaget skal fastgøres med afstand på maksimum 1500 mm dog minimum 2 stk. pr. profil.

Det er muligt af få udført en 1:1-mockup af løsningen, hvor vi er garant for, at lofter og belysning altid er i overensstemmelse ned til mindste detalje inden opstart af montering.

Ved projektering skal det vurderes, om det er muligt at håndtere lange profillængder, hvor det ønskes, at profilet opsættes. Vær opmærksom på leveringsforholdene: er montagededet gearret til opbevaring og tillader de fysiske rammer at kunne komme rundt med lange profiler. Lysbånd, der er bestykket af lange længder, giver et bedre slutprodukt og reducerer montagetiden væsentligt.

Kits

Hos Teamtronic har vi sammensat forskellige kits, der let kan kombineres efter behov og ønsker. Vi tilbyder blandt andet EasyAir kit, BLE-sensor kit, IP44 kit med mere. Alle vores kits kan let integreres i vores profiler.

Beskrivelse af fabrikater og placering sker i samarbejde med el-installatør, de projekterende arkitekter eller rådgivende ingeniører.

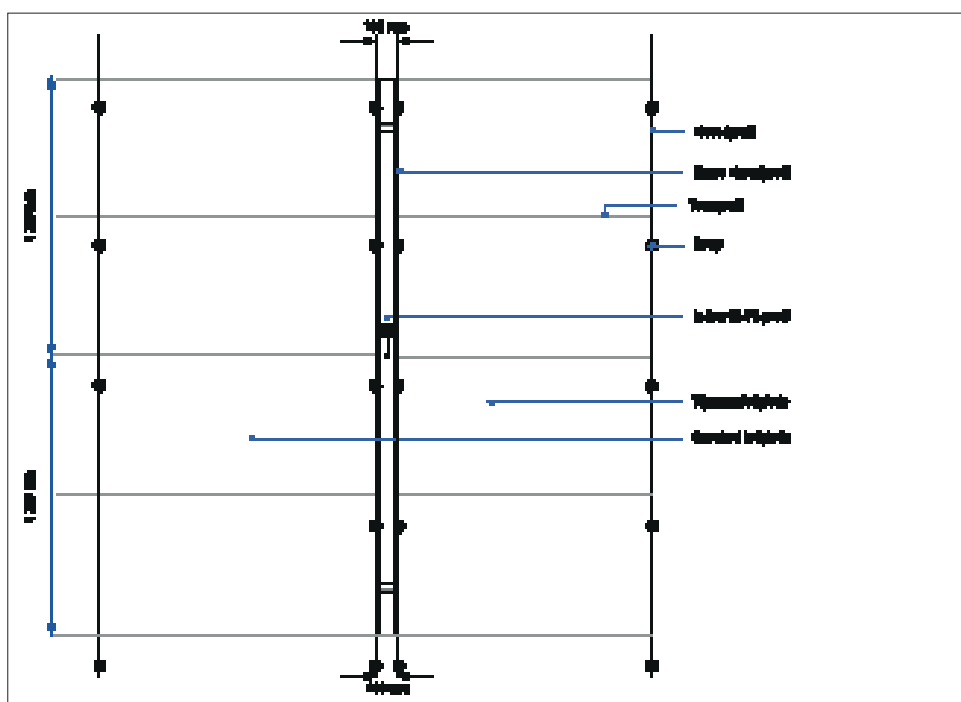
Vi garanterer, at lofter, belysning og tekniske komponenter altid er i overensstemmelse med ønsker og behov inden opstart på produktion.

Bygningsdelsbeskrivelse BIPS – Ecophon Focus A skinneresystem

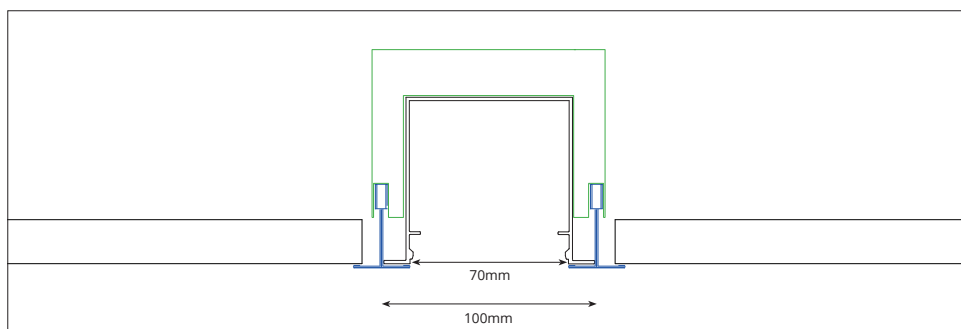
4.10 Udførelse - Montage

In-line 95-75 profilet er udviklet til Ecophon Focus A skinneresystem og monteres direkte i Ecophons hoved- og tværprofil. Der tilføjes et ekstra hovedprofil, hvor In-line 95-75 profilet monteres. For bredde justering og fastgørelse af ekstra hovedprofil anvendes stålvinkel. Ved montering justeres afstanden mellem de hovedprofiler, således at der er den rette afstand for montage af In-line 95-75 profil.

Montagebeslaget til Ecophons hovedprofil sikrer en let og monterbar fastgørelse af In-line 95-75. Montagebeslaget skal fastgøres med afstand på maksimum 1500 mm dog minimum 2 stk. pr. profil. Monteringsbeslag medfølger som standard ikke. Hovedprofilet skal have ekstra stropper svarende til en belastning på 3 kg. pr. meter.



Snit A1-A1: In-line 95-75 Ecophon Focus A - Systeminstallation

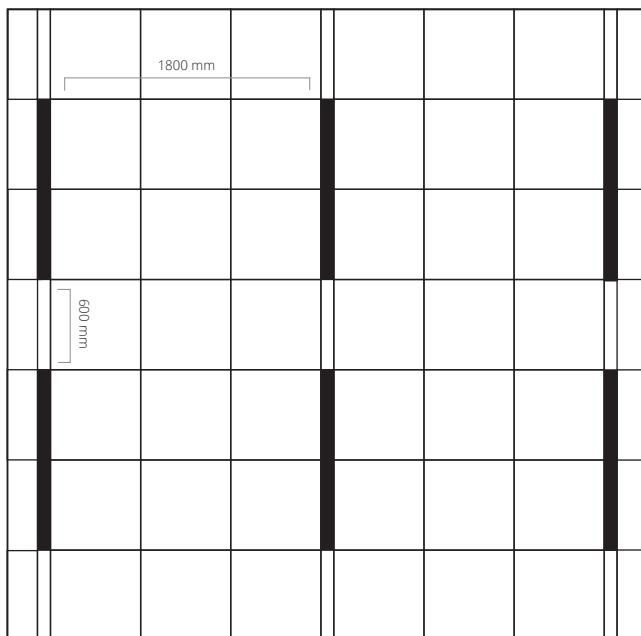


In-line 95-75 Ecophon Focus A - Montagebeslag

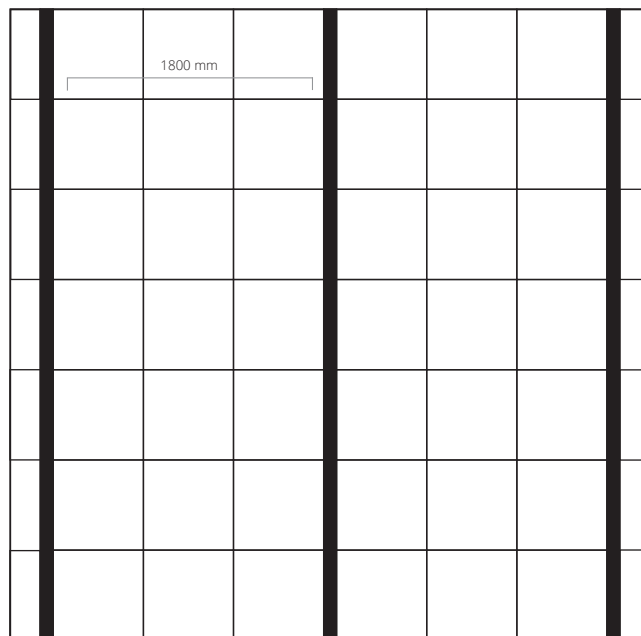
Afstand og armaturplacering

In-line 95-75 - Standard kontorrum 500 lux

Ved standard kontorrum med loftshøjde 2.7 - 3 meter, må der som udgangspunkt max være 1800 mm mellem hvert In-line profil og max 600 mm mellem hvert afsluttet lighting module. Ved hele lysbånd må der som udgangspunkt også max være 1800 mm mellem hvert In-line profil.



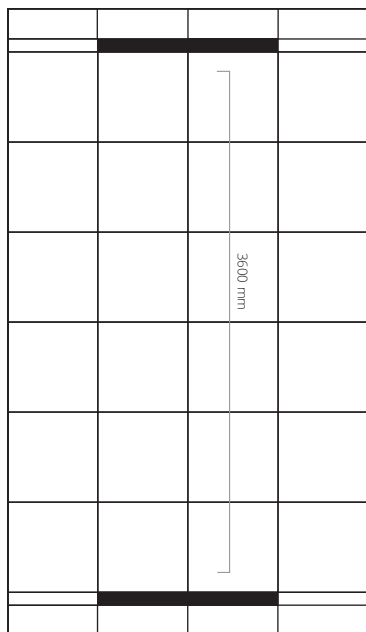
Loftplader 600x600 mm, 6 x lighting module 1200 mm



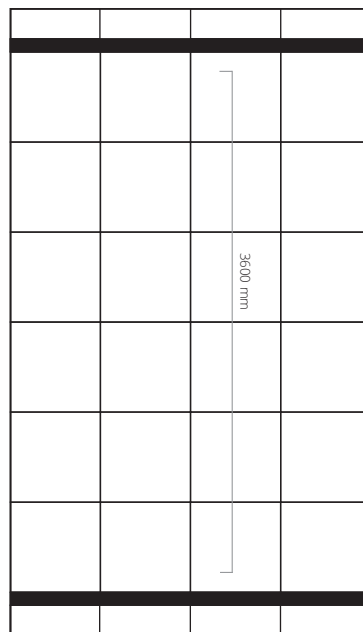
Loftplader 600x600 mm, lighting module - lange hele lysbånd. *Lys-niveau dæmpes til ønsket lux-niveau (500 lux)

In-line 95-75 - Standard gangforløb 100 lux

Ved standard gangforløb med loftshøjde 2.7 - 3.2 meter, må der som udgangspunkt max være 3600 mm mellem hvert In-line profil.



Loftplader 600x600, 2 x lighting module 1200 mm



Loftplader 600x600 mm, lighting module - lange hele lysbånd. *Lys-niveau dæmpes til ønsket lux-niveau (100 lux)

In-line 95-75 Profil

Installation

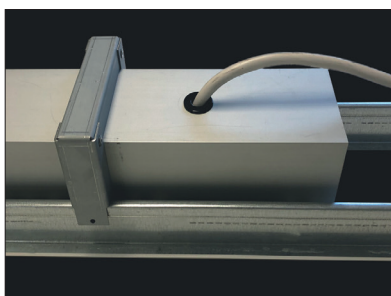
Profilen leveres som standard med 2.5 meters tilledning 5x1.5 mm. Andre længder efter aftale.

Ledningstilgang er placeret 100 mm fra profilets endegavl. Farve på tilledning er som standard hvid ved RAL9016 profil.

Montering - In-line profil

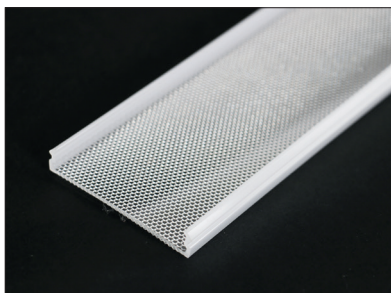


2 stk. endegavle pr. In-line profil. Leveres som standard i RAL9016. Andre farver efter aftale.

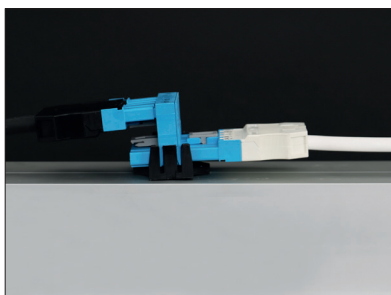


2 stk. montagebeslag til In-line 95-75 Ecophon Focus A. For profiler over 2400 mm anbefales 1 ekstra montagebeslag pr. 1500 mm.

Monteringsbeslag medfølger som standard ikke og skal bestilles særskilt.



1 stk. PRM afskærmning. Profil leveres som standard med microprismatisk afskærmning. Opal afskærmning efter aftale.



1 stk. Winsta montageplade monteret direkte på profilets overside. 1 stk. H-blok fastgjort i montageplade.

1 stk. armaturtilslutning. Tilledning og mellemkabler medfølger ikke.



teamtronic

Salg- og produktionsafdeling

Kratholmvej 27B
5260 Odense S

Showroom & salgsafdeling
Høffdingsvej 34
2500 Valby